

**datafox** ■

# PZE Master IV



- ▶ Personalzeiterfassung  
time and attendance
- ▶ Zutrittskontrolle  
access control
- ▶ Auftragszeiterfassung  
order time collection
- ▶ Betriebsdatenerfassung  
production data collection
- ▶ Mobile Datenerfassung  
mobile data collection
- ▶ Maschinendatenerfassung  
machine data collection
- ▶ Prozessdatenerfassung  
process data collection
- ▶ Industrie-PCs
- ▶ Mobile PCs
- ▶ Kundenspez. Lösungen  
customized solutions

**Bidirektionale  
Kommunikation,  
offline- und  
onlinefähig**

**Bidirectional  
communication,  
off-line and  
on-line capable**

- **einfach**  
simple
- **robust**  
robust
- **flexibel**  
flexible
- **leistungsfähig**  
efficient
- **formschön**  
shapely

# PZE Master IV

## Vorteile advantages

### 1 Flexibel einsetzbar/ flexible application

- Freie Konfiguration  
free configuration
- Bidirektionale  
Kommunikation  
bidirectional communication
- Vielfältige Optionen  
diverse options
- Buchungen on und offline  
booking records on-/offline
- Datensicherheit bei  
Stromausfall  
data security in case of  
a power failure
- Erfassung von Personal-  
zeiten, Auftragszeiten  
und Zutrittsbuchungen  
time and attendance,  
order time collection and  
access booking records
- Eingabe von  
Abwesenheiten  
input for absence
- Anzeige von Salden  
balance report
- Quarzzeit und  
Dauerkalender  
quartz time and calendar  
duration

### 2 Einfache Bedienung simple handling

- Das spart Zeit  
it saves time
- Die Mitarbeiter fühlen  
sich sicher  
the employees feel confident

### 3 Kostengünstig economic

- Die Hardware ist preiswert  
the hardware is reasonable  
priced
- Die Einführung geht  
schnell und der Einsatz  
spart täglich Kosten/  
insertation is fast and  
application saves costs

### 4 Formschön u. Robust/ shapely and robust

- Das Design ist dezent  
und zeitgemäß  
design is decent and modern
- Konstruktion und Material  
gewährleisten Robustheit  
bei der täglichen Nutzung  
construction and material are  
robust while a daily application

Bei der Entwicklung unserer Systeme achten wir stets auf die Kosten. Nur so ist es möglich, Ihnen leistungsfähige und flexible Zeiterfassungssysteme zu vernünftigen Preisen anzubieten. Mit Datafox sind Sie in der Lage, ein dichtes Terminalnetz, mit hoher Funktionalität und dennoch geringen Hardwarekosten zu realisieren. Die kurzen Wege minimieren den Erfassungsaufwand. Ein besonders wichtiger Faktor ist, dass das System über das Setupprogramm sehr einfach und komfortabel konfiguriert werden kann. Es sind keine Programmierkenntnisse erforderlich.

While development of our systems we pay continuous attention towards the costs. Only then it is possible to provide you efficient and flexible time recording system at a reasonable price. With Datafox you are in the capacity to provide a tight terminal network with high functionality and still low hardware costs. The short distances minimise the acquisition efforts. A particularly important factor is that the system can be configured very simply and comfortably. No prior programming knowledge is needed.

## Terminal terminal

Softkeytasten mit Zuordnung über die Anzeige.  
soft keyboard with matching on display

Integrierter Transponderleser. Die ideale Lösung für die Personalzeiterfassung und Zutrittskontrolle. EM4102, Hitag1, Hitag2, HitagS, Q5, Mifare, Legic.  
Integrated transponder reader. The ideal solution for time and attendance and access control.

Vernetzung:  
a.) Integriertes TCP/IP-Modul  
b.) WLAN über Access-Point  
c.) RS485 Anschluß, robust und preisgünstig für Leitungslängen bis 1000 m

Networking:  
a) integrated TCP/IP-modul  
b) WLAN by access point  
c) RS485 robust and economic for wire length till 1000m

Einschub für SIM-Karte. Datenübertragung per GSM / GPRS  
Insertation for SIM card. Data transfer by GSM/GPRS

Anschlüsse für die Zutrittskontrolle:  
- RS485 für externe Leser  
- Relaisanschluss  
- digitaler Eingang für Türüberwachung  
Connection for access control:  
-RS485 for external reader  
-relais connection  
-digital entry for door monitoring

Austauschbares Logo.  
Exchangeable logo.

Großes LCD-Modul 1/4 VGA, 320x240 Pixel, für eine deutlich lesbare und übersichtliche Darstellung.  
Big LCD-module 1/4 VGA 320x240 pixel for a clear readable and visible explanation.

Speicher / Memory  
Standard 2 MB Flash  
Option MMC bis 512 MB

Option GSM/GPRS integriert  
optional GSM/GPRS integrated

Option Bluetooth  
optional Bluetooth integrated

Ösen für Wandmontage  
eyes for wall assembly

Netzteilanschluß 24 Volt  
power supply connection 24volt

RS232 Schnittstelle für direkte Kommunikation mit dem PC und Anschluß externer Lesegeräte, wie Barcodeleser, Fingerprint, Magnetkartenleser, etc..

RS232 interface for direct communication with PC and connection external reading units like bar code reader, fingerprint, magnet card reader, etc....

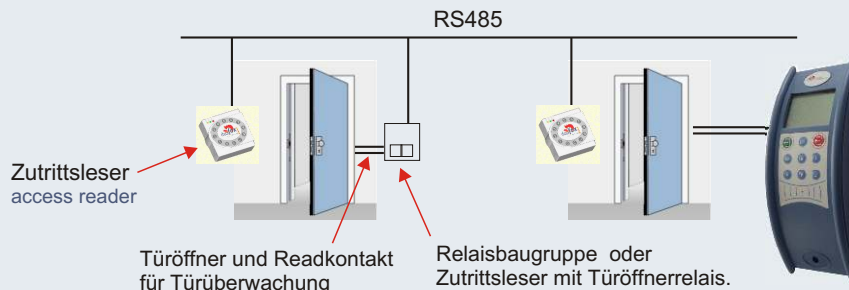
Antennenanschluß für GSM / GPRS  
antenna connection for GSM/GPRS

## Funktionen: functions

Das PZE Master IV ermöglicht die Zutrittssteuerung von bis zu 8 Türen. Das System kann off- und on-line betrieben werden.

The PZE Master IV allows the access control up to 8 doors. The system can work off- and on-line.

## Zutrittskontrolle access control



# PZE Master IV

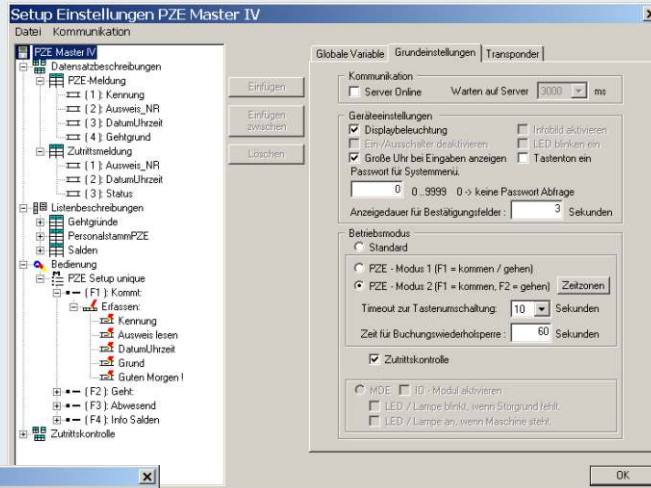
## Setupprogramm setup program

Mit dem Setupprogramm können Sie ganz ohne Programmierkenntnisse komplexe Erfassungsaufgaben sehr schnell lösen.

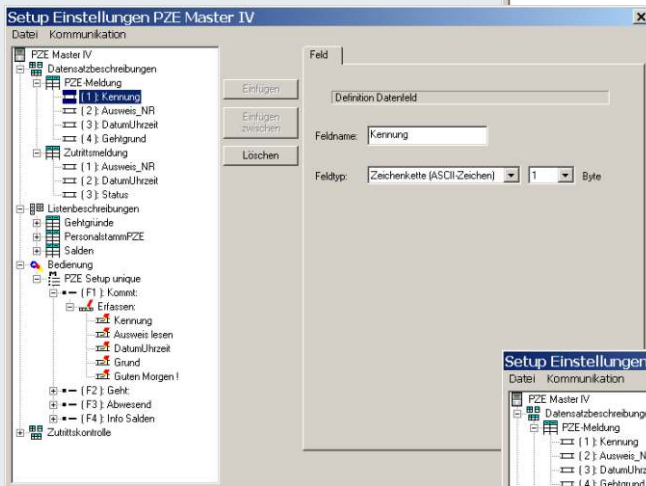
With the Datafox-Studio you can lay out complex collection assignments quickly and completely without programming knowledge.

Die Grafiken zeigen Beispiele der vielfältigen Bildschirm-Masken. Neben den Einstellmöglichkeiten für die Eingaben, sind spezielle Funktionen für PZE, BDE und Zutritt vorhanden.

Für spezielle Anforderungen kann das PZE Master IV auch in ANSI-C programmiert werden.



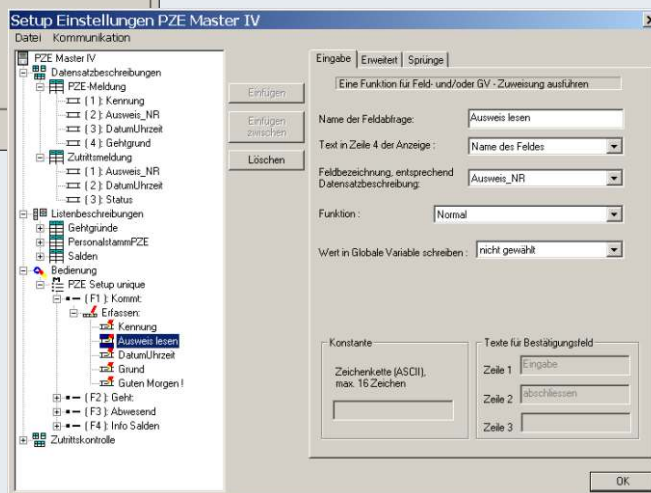
Grundeinstellungen  
basic settings



Tabellendefinition  
table definition

The graphics show examples of the varied screen masks. Beside the options for data input there are special functions for time and attendance, access control and machine data collection.

For special requirements the PZE Master IV can be also programmed in ANSI C.



Einstellung der Eingabedialoge  
setting of the input dialogs

Systemanforderungen für das Setupprogramm:

- WIN 98, 2000, NT oder XP
- min. 5 MB freier Arbeitsspeicher
- min. 128 MB Hauptspeicher
- freie serielle Schnittstelle am PC

System requirement for setup program:

- WIN 98, 2000, NT or XP
- min. 5 MB free RAM
- min. 128 MB central memory
- free serial interface in PC

## Funktionen:

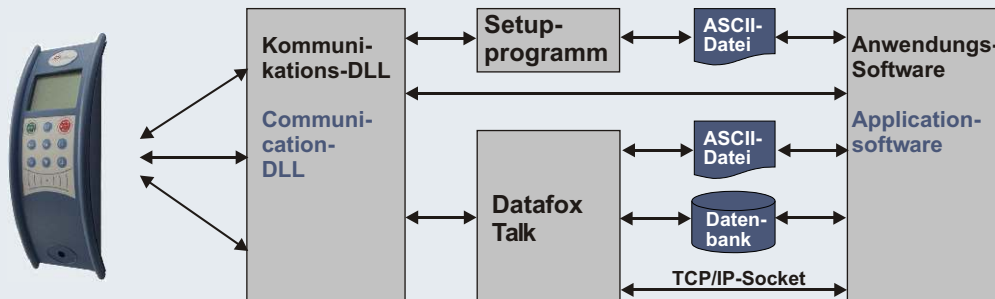
- Anlegen von bis zu 20 Tabellen mit jeweils bis zu 25 Feldern.
- Numerische und alpha-numerische Felder.
- Download von Auswahl- und Plausibilitäts-Listen.
- Es können verschiedene Bedienabläufe angelegt werden.
- Kommt-/Gehtbuchung.
- Kommt/Geht-Erkennung.
- Saldenanzeige für Mitarbeiter.
- Zutrittskontrolle und Türöffnersteuerung.
- Auftrags- und Projektbuchungen.
- Anzeige von Aufträgen, Kostenstellen, etc..

## functions

- creation of up to 20 tables with up to 25 fields respectively
- numeric and alpha numeric fields
- download of selection and plausibility lists
- various operating sequences can be installed
- entry/exit registration
- in/out control
- display of accounts for employees
- access control and door opening control
- order and project booking records
- display of orders, projects, cost centers etc.

# PZE Master IV

## Kommunikationsmöglichkeiten communication possibilities



Die Kommunikation über die DLL ist bidirektional und kann sowohl online, als auch offline erfolgen.

The communication on DLL is bidirectional and takes place online as well as offline.

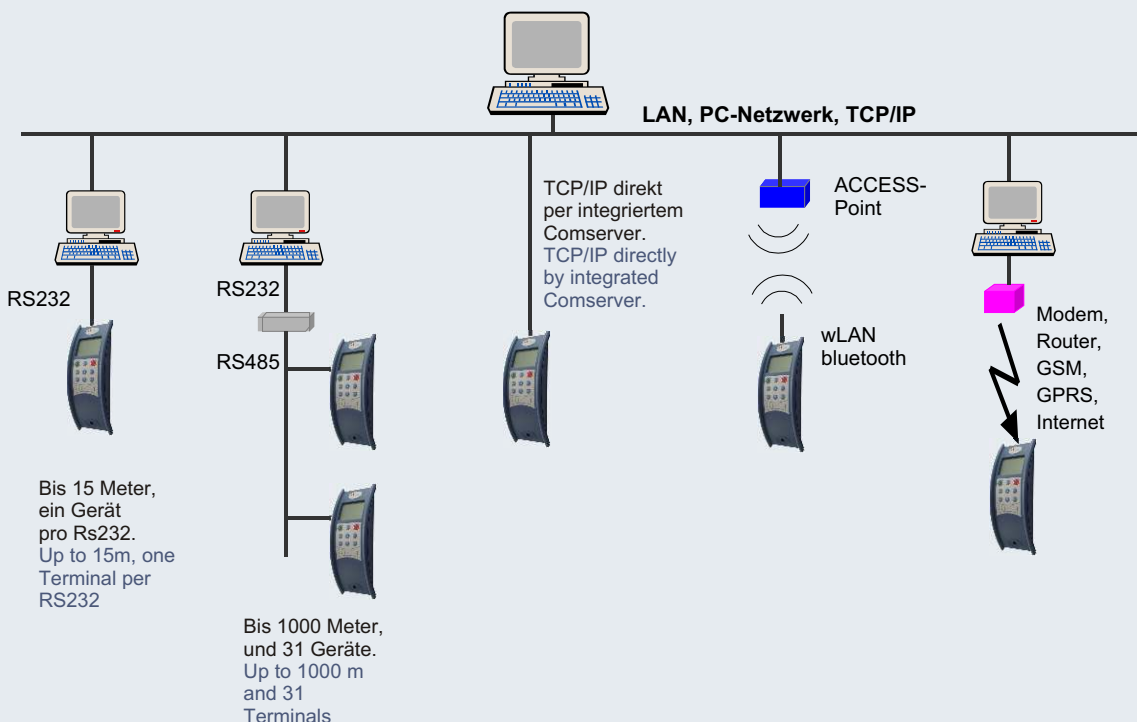
## Funktionen: functions

- Übertragen des Setup.
- Uhr stellen.
- Download von Listen mit Stammdaten, Aufträgen, Unterbrechungsgründen, etc..
- Auslesen und Löschen der Daten.
- Senden von Meldungen.
- Ansteuerung von Signalen.
- Abfrage des Status.
- Übertragung von Berechtigungen.
- Übertragung von Salden.
- Setzen und lesen von globalen Variablen.
- . . . .

Für die Datenübertragung werden alle üblichen Techniken unterstützt. Sie kann über das zugehörige Setup- und Kommunikationsprogramm, über die Kommunikations-DLL oder per Datafox-Talk erfolgen. Eine Darstellung der Möglichkeiten sehen Sie links.

Ausführliche Informationen finden Sie im Handbuch, welches auf unserer Internetseite zum Download für Sie bereit steht.

## Vernetzung networking



- set up transfer
- adjust clock
- download of lists with master data, orders, projects, reason for down time, etc.
- reading and selection of data.
- sending of messages.
- request of status
- transfer of access authorizations
- transfer of accounts
- Setting and reading of global variables
- . . . .

For data transmission all standard technologies are attended to. This can be done by a complementary set up and communication program, by communication DLL or by Datafox-Talk. Explanation of the possibilities can be seen on the left.

Detailed information is published in the handbook, which can be downloaded from our webpage.

# PZE Master IV

## Technische Daten technical data

CPU	Controller	8 bit, 16 MHz
	Uhr	Echtzeituhr
Programm-Speicher	Flash	128 Kbyte
Daten-Speicher	Flash	2 MB im Standard
	Speichererweiterung	MMC-Karte, Multi-Media-Card bis zu 512 MB Flash
Display	LCD	grafisch 1/4 VGA 320 x 240 Pixel, 82 x 62 mm
	Hintergrundbeleuchtung	LED-Backlight
Tasten	Art	Taktile Rückmeldung mit vollem Schaltweg
	Größe	Durchmesser 14 mm
	Anzahl Funktionstasten	9
Stromversorgung	Netzteil	24 Volt Wechsel- oder Gleichspannung
	Lithiumbatterie	Versorgung der Uhr bei Stromausfall
Abmessungen	Höhe	360 mm
	Breite	130 mm
	Dicke	70 mm
Gewicht	Ohne Akkus	750 g
Umgebungswerte	Umgebungstemperatur	-20 bis +70 °C
	Schutzart	IP 65 in montierter Position
Software	Konfigurationsprogramm	Setupprogramm für Einrichten ohne programmieren
	Kommunikationstools	Kommunikations-DLL
Datenübertragung	RS232/RS485	RS232 und RS485 im Grundgerät
	TCP-IP (Option)	TCP/IP-Betrieb über integrierten TCP/IP-Stack
	WLAN (Option)	Wireless LAN über externen ACCESS-Point
	GSM/GPRS (Option)	Mobilfunk über GSM u. GPRS = online per Internet
	Funk (Option)	Funkmodul integriert, 433 MHz, bis 300 Meter
Lesegeräteanschluß	RS232 extern	Anschluß von Barcodeleser, Magnetkartenleser, etc.
Zutritt-Optionen	RS485 extern	Anschluß von bis zu 8 externen Türmodulen/Zutrittslesern
	Türöffner-Relais	1 x Türöffner-Relais 42 Volt
	Digitaler Eingang	1 x Türüberwachung
Optionen	Transponderleser	Integriert: Unique EM4102, Hitag, Legic, Mifare
	Speichererweiterung	MMC- Karte, Multi-Media-Card bis zu 512 MB Flash
	Säule	Säule für freies Aufstellen

Technische Änderungen vorbehalten.

CPU	Controller	8 bit, 16 MHz
	Clock	Real-time clock
Program memory	Flash	128 Kbyte
Data memory	Flash	2 MB standard
	Memory extension	MMC card, multi media card up to 512 MB Flash
Display	LCD	graphic 1/4 VGA 320 x 240 Pixel, 82 x 62 mm
	Backlight	LED-Backlight
Keys	Type	tactile feedback with full switch way
	Size	diameter 14 mm
	Number of function keys	9
Power supply	Power supply	24 volts of change tension or DC voltage
	Lithium battery	Care of the clock with stream failure
Dimensions	height	360 mm
	width	130 mm
	depth	70 mm
Weight	Without batteries	750 g
Environmental factors	Environmental temperature	-20 to +70 °C
	Protection class	IP 65 in mounted position
Software	Configuration program	Set-up program for arrangement without program
	Communication tools	Communication-DLL
Data transfer	RS232/RS485	RS232 and RS485 in basic unit
	TCP-IP (Option)	TCP/IP use about integrated TCP/IP stack
	WLAN (Option)	Wireless LAN about external ACCESS point
	GSM/GPRS (Option)	Mobile network, GSM and GPRS = on-line on Internet
	Radio (Option)	Radio module integrated, 433 MHz, up to 300 meters
Reader connection	RS232 external	Connection of cash code reader, magnet card reader, etc.
Access options	RS485 external	Connection up to 8 external door modules / readers
	Door opener relais	1 x Door opener relais 42 V
	Digital entry	1 x Door supervision
Options	Transponder reader	Integrated: Unique EM4102, Hitag, Legic, Mifare
	Memory extension	MMC card, multi media card up to 512 MB Flash
	Column	Column for free putting up

Subject to technical changes without notice.

## ABOUT US

Datafox als deutscher Hersteller von Geräten zur Datenerfassung ist der Marktführer im mittleren Preissegment. Die Produktpalette umfasst flexible Datenerfassungsgeräte, insbesondere Terminals für Personalzeiterfassung, Zutrittskontrolle, Betriebs- und Maschinendatenerfassung, sowie zur mobilen Datenerfassung und Fahrzeugdatenerfassung. Für alle Datenerfassungsaufgaben ist Datafox ein starker Partner, denn Datafox entwickelt seine Datenerfassungssysteme als bezahlbare Lösungen mit einfacher Handhabung, hoher Funktionalität und Praxisbezug.

Der Einsatz von Datafox-Produkten bietet Anwendern damit einen hohen Nutzen. Um einen breiten Markt zu erreichen, setzt Datafox auf langfristige Partnerschaften mit Systemhäusern, Fachhändlern und OEM's. Mit dieser Strategie expandierte die 1998 gegründete Datafox GmbH rasch. Heute hat sie ihren neuen Firmensitz im thüringischen Geisa in einem modernen, auf Kommunikation und Innovation ausgerichteten Verwaltungs-, Entwicklungs- und Produktionsgebäude.

### — Datenerfassungssysteme mit: — Data collection systems with:

- **hoher Funktionalität**  
high functionality
- **einfacher Handhabung**  
simple handling
- **hohem Praxisbezug**  
practical reference
- **gutem PreisLeistungsverhältnis**  
favorably priced / service relation

Datafox a German producer for data collection units is leader in the market in the mid-level price class. The selection of devices contains flexible data collection units, especially terminals for time and attendance, access control, production and machine data collection, as well as mobile and vehicle data collection. Datafox is a great partner for all data collection responsibilities, since Datafox develops economic solutions with simple handling, high function and practical reference.

As such the application of Datafox products offers the user a high advantage. To reach a wide field of the market, Datafox specializes in long-term partnerships with system distributors, specialized dealers and OEM's. With this strategy the in 1998 founded Datafox GmbH expands quickly. Today the company has its new headquarter in a modern building constructed for management, development and production aligning to innovation and communication.

Entwicklung, Herstellung,  
Programmierung,  
Beratung, Vertrieb,  
Schulung, Betreuung

Development, production,  
programming, consulting,  
distribution, training,  
service

### — Datenerfassungssysteme für: — Data collection systems for:

- **mehr Transparenz**  
increased transparency
- **genauere Abrechnung**  
accurate calculation
- **Optimierung der Prozesse**  
optimization of processes
- **Kostenreduzierung**  
reduction of expenses
- **Zeitersparnis**  
time saving
- **Ergebnisverbesserung**  
improved outcomes
- **Unternehmenserfolg**  
business success

Wir freuen uns auf Ihre Anfrage  
we are looking forward to your inquiry

**Datafox GmbH**  
Dermbacher Str. 12 - 14  
D-36419 Geisa  
Tel.: +49 (0)36967 / 595 - 0  
Fax: +49 (0)36967 / 595 - 50  
e-mail: sales@datafox.de  
internet: www.datafox.de