

# datafox:

## PZE-MasterIV-Basic



- ▶ Personalzeiterfassung  
time and attendance
- ▶ Zutrittskontrolle  
access control
- ▶ Auftragszeiterfassung  
order time collection
- ▶ Betriebsdatenerfassung  
production data collection
- ▶ Mobile Datenerfassung  
mobile data collection
- ▶ Maschinendatenerfassung  
machine data collection
- ▶ Prozessdatenerfassung  
process data collection
- ▶ Industrie-PCs
- ▶ Mobile PCs
- ▶ Kundenspez. Lösungen  
customized solutions

**Bidirektionale  
Kommunikation,  
offline- und  
onlinefähig**

**Bidirectional  
communication,  
off-line and  
on-line capable**

- einfach  
simple
- robust  
robust
- flexibel  
flexible
- leistungsfähig  
efficient
- formschön  
shapely

Personalzeiterfassung und Projektzeiterfassung  
sind als integrierte Lösung möglich.

Time and attendance and project time recording  
are possible as an integrated solution.

# PZE-MasterIV-Basic

## Vorteile Advantages

### 1 Flexibel einsetzbar/ flexible application

- Freie Konfiguration  
free configuration
- Bidirektionale  
Kommunikation  
bidirectional communication
- Vielfältige Optionen  
diverse options
- Buchungen on und offline  
booking records on-/offline
- Datensicherheit bei  
Stromausfall  
data security in case of  
a power failure
- Erfassung von Personal-  
zeiten, Auftragszeiten  
und Zutrittsbuchungen  
time and attendance,  
order time collection and  
access booking records
- Eingabe von  
Abwesenheiten  
input for absence
- Anzeige von Salden  
balance report
- Quarzzeit und  
Dauerkalender  
quartz time and calendar  
duration

### 2 Einfache Bedienung simple handling

- Das spart Zeit  
it saves time
- Die Mitarbeiter fühlen  
sich sicher  
the employees feel confident

### 3 Kostengünstig economic

- Die Hardware ist preiswert  
the hardware is reasonable  
priced
- Die Einführung geht  
schnell und der Einsatz  
spart täglich Kosten/  
insertation is fast and  
application saves costs

### 4 Formschön u. Robust/ shapely and robust

- Das Design ist dezent  
und zeitgemäß  
design is decent and modern
- Konstruktion und Material  
gewährleisten Robustheit  
bei der täglichen Nutzung  
construction and material are  
robust while a daily application

PZE-MasterIV-Basic wurde speziell für die Personalzeit- und Auftragszeiterfassung entwickelt. Durch den Einsatz werden die Daten schnell, sicher und ohne großen Aufwand erfasst und zeitnah übertragen. Das sorgt für genaue Abrechnungen und Nachkalkulationen sowie gezielte Auswertungen. Das System wurde kostenoptimiert entwickelt. Das reduziert die Kosten und Sie sind in der Lage, ein dichtes Terminalnetz mit geringen Hardwarekosten zu realisieren. Die kurzen Wege minimieren den Erfassungsaufwand. Besonders wichtige Faktoren sind die einfache und komfortable Konfiguration über das Setupprogramm und die Möglichkeiten der Anbindung per Kom-DLL oder Datafox-Talk.

Datafox PZE-MasterIV-Basic was developed especially for time and attendance and order time. The application of the data which will be collected, quick and fast without overpaying and is transferred immediately. This provides for precise accounts and postcalculations as well as specific evaluations. This system was developed cost-optimised. This reduces the costs and you are able to realise a terminal net with low hardware costs. The short ways minimize the capture expenditure. Important factors are the easy and comfortable configuration, the set-up program and the possibilities of the binding by Kom-DLL or Datafox-Talk.

## Terminal Terminal

Softkeytasten mit Zuordnung  
über die Anzeige.

soft keyboard with  
matching on display

Integrierter Transponderleser.  
Die ideale Lösung für die  
Personalzeiterfassung.  
EM4102, Hitag1, Hitag2, HitagS..

Integrated transponder reader.  
The ideal solution for time and  
attendance and access control.



Austauschbares Logo.  
Exchangeable logo.

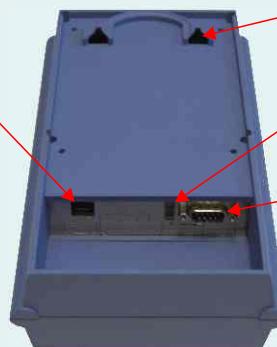
Großes LCD-Modul 1/4 VGA,  
320x240 Pixel, für eine  
deutlich lesbare und  
übersichtliche Darstellung.

Large LCD-module 1/4 VGA  
320x240 pixel for a clear  
readable and visible explanation.

Vernetzung:

- a.) Integriertes TCP/IP-Modul
- b.) WLAN über ext. Access-Point
- c.) RS485 Anschluß,  
robust und preisgünstig für  
Leitungslängen bis 1000 m

Networking:  
a) integrated TCP/IP-module  
b) WLAN by ext. access point  
c) RS485 robust and economic  
for wire length till 1000m



Ösen für Wandmontage  
eyes for wall assembly

Netzteilanschluß 24 Volt  
power supply connection 24volt

RS232 Schnittstelle für direkte  
Kommunikation mit dem PC und  
Anschluß externer Lesegeräte,  
wie Barcodeleser, Fingerprint,  
Magnetkartenleser, etc..

RS232 interface for direct  
communication with the PC and  
connection external reading  
units like bar code reader,  
fingerprint, magnet card reader,  
etc....

# PZE-MasterIV-Basic

## Setupprogramm Setup program

Mit dem Setupprogramm können Sie ganz ohne Programmierkenntnisse komplexe Erfassungsaufgaben sehr schnell lösen. Alle Einstellungen werden in den Masken des Setupprogramms durchgeführt.

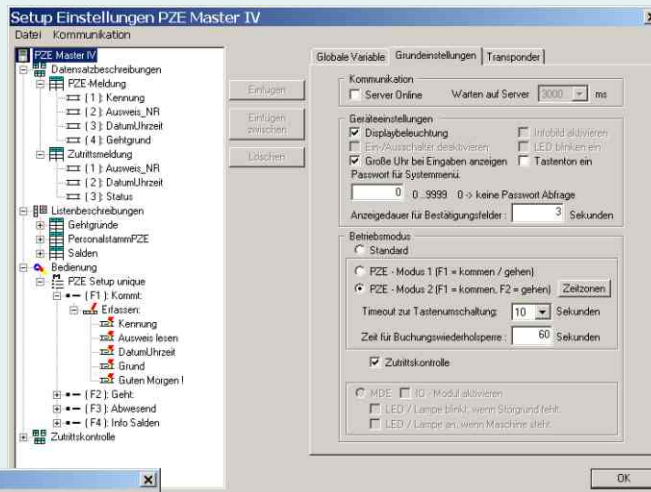
Wenn Sie als Endkunde eine komplette Lösung von einem unserer Softwarepartner beziehen, liefert dieser Ihnen in der Regel ein fertiges Setup mit.

With the Datafox set-up program you can lay out complex collection assignments quickly and completely without programming knowledge. All settings are carried out in the masks of the setup program.

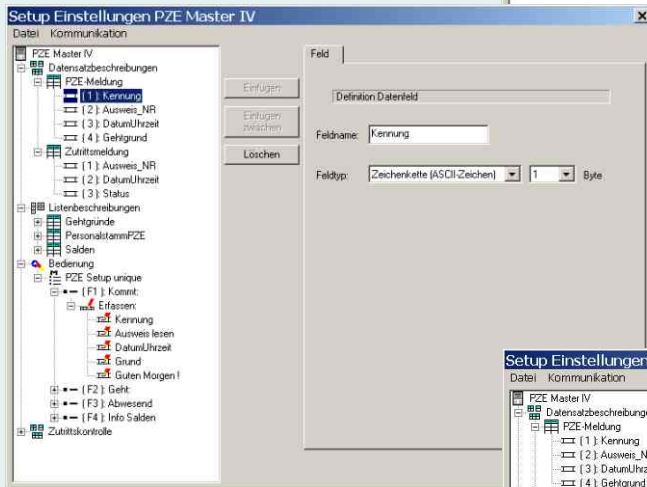
If you are end customer and cover a complete solution of one of our software partners, they normally provides a ready setup to you.

Die Grafiken zeigen Beispiele der vielfältigen Bildschirm-Masken.

Für spezielle Anforderungen kann das PZE-MasterIV-Basic auch in ANSI-C programmiert werden.



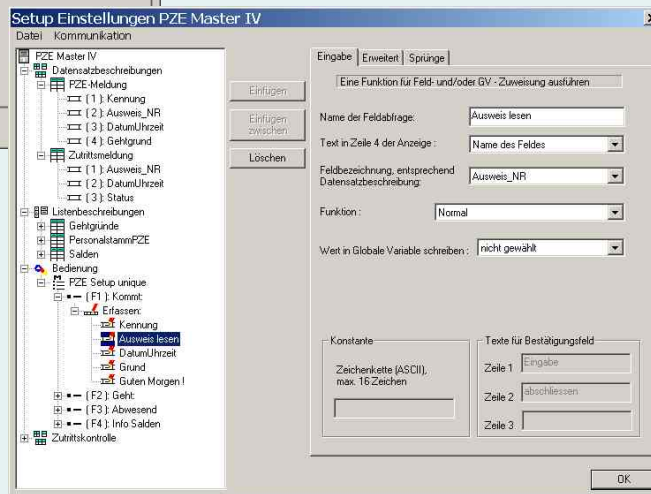
Grundeinstellungen  
Basic settings



Tabellendefinition  
Table definition

The graphics show examples of the varied screen shots.

For special requirements the PZE-MasterIV-Basic can be also programmed in ANSI C.



Einstellung der Eingabedialoge  
Setting of the input dialogs

Systemanforderungen für das Setupprogramm:

- WIN 98, 2000, NT oder XP
- min. 5 MB freier Arbeitsspeicher
- min. 128 MB Hauptspeicher
- freie serielle Schnittstelle am PC

System requirement for setup program:

- WIN 98, 2000, NT or XP
- min. 5 MB free RAM
- min. 128 MB central memory
- free serial interface in PC

## Funktionen:

- Anlegen von bis zu 20 Tabellen mit jeweils bis zu 25 Feldern.
- Numerische und alphanumerische Felder.
- Download von Auswahl- und Plausibilitäts-Listen.
- Es können verschiedene Bedienabläufe angelegt werden.
- Kommt-/Geht-Buchung.
- Kommt/Geht-Erkennung.
- Saldenanzeige für Mitarbeiter.
- Auftrags- und Projektbuchungen.
- Anzeige von Aufträgen, Kostenstellen, etc..
- .....

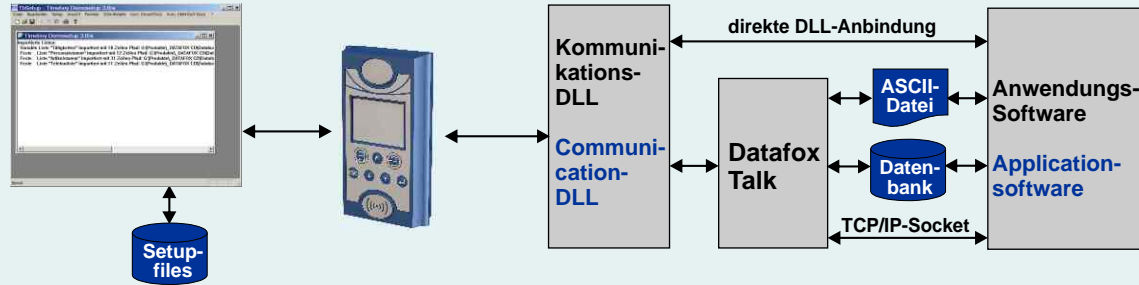
## Functions:

- lay out of 20 tables with 25 fields respectively
- numeric and alpha numeric fields
- download of selection and plausibility lists
- various operating sequences can be installed
- entry/exit registration
- in/out control
- display of accounts for employees
- order and project booking records
- display of orders, projects, cost centers etc.
- .....

# PZE-MasterIV-Basic

## Systemstruktur System structure

### Setupprogramm



### Setupprogramm:

Einstellung des Geräts für die Erfassung.  
Setting of the device for the capture.

### Kommunikations-DLL:

Per DLL ist eine direkte Kommunikation zwischen Gerät und Anwendungssoftware möglich. Dies ist damit die beste Art der Anbindung für Softwarehersteller (OEMs). Die Kommunikation über die DLL ist bidirektional und kann sowohl online, als auch offline erfolgen.  
By DLL a direct communication is possible between device and applications package. This is with it the best kind of the binding for software manufacturers (OEMs). The communication by DLL is bidirectional and can occur on-line, as well as off-line.

### Datafox-Talk:

Schnittstellenprogramm zum Datenaustausch über Dateien oder Datenbank. Diese Lösung ist ideal für Endkunden oder Händler, die Datafox-Produkte an z.B. Warenwirtschaft, ERP, .... anbinden wollen.  
Interface program can exchange data and/or file database. This solution is ideal for end customers or traders who want to bind Datafox products for example to warehouse-software, ERP, ...

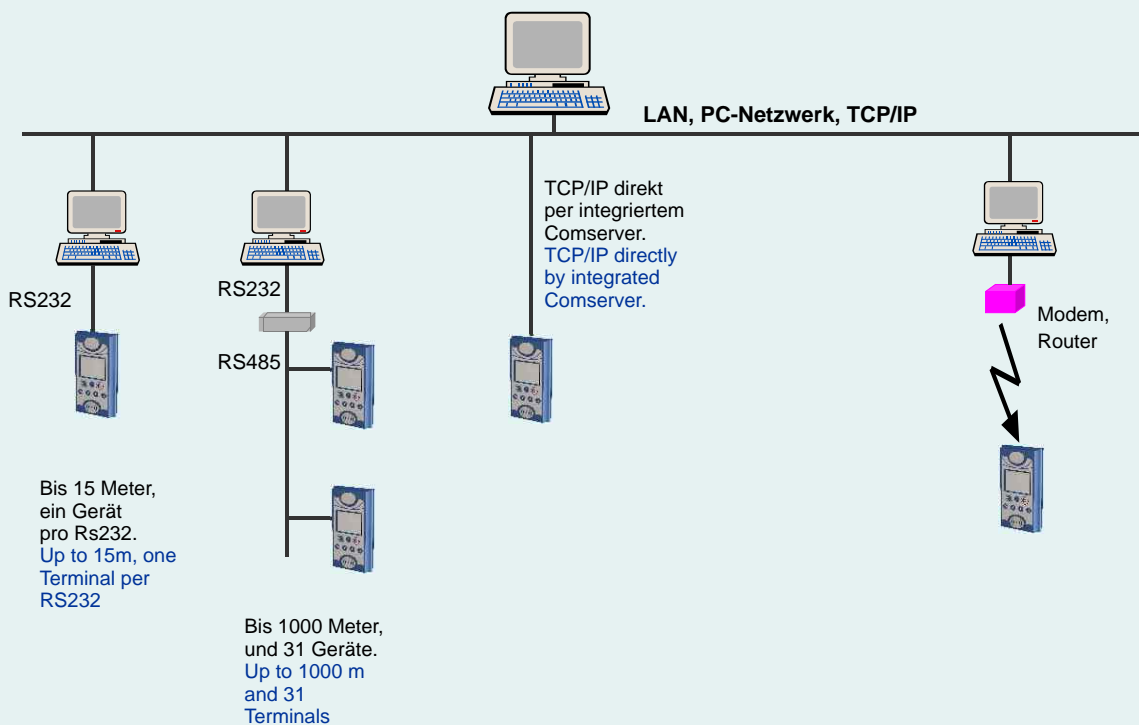
## Funktionen:

- Übertragen des Setup.
- Uhr stellen.
- Download von Listen mit Stammdaten, Aufträgen, etc..
- Auslesen und Löschen der Daten.
- Senden von Meldungen.
- Abfrage des Status.
- Übertragung von Berechtigungen.
- Übertragung von Salden.
- Setzen und lesen von globalen Variablen.
- ...

Für die Datenübertragung werden alle üblichen Techniken unterstützt. Sie kann über das zugehörige Setup- und Kommunikationsprogramm, über die Kommunikations-DLL oder per Datafox-Talk erfolgen. Eine Darstellung der Möglichkeiten sehen Sie links.

Ausführliche Informationen finden Sie im Handbuch, welches auf unserer Internetseite zum Download für Sie bereit steht.

## Vernetzung Networking



## Functions:

- set up transfer
- clock adjustment
- download of lists with master data, orders, projects, time, etc
- reading and selection of data
- sending of messages
- request of status
- transfer of access authorizations
- transfer of accounts
- setting and reading of global variables
- ...

For data transmission all standard technologies are attended to. This can be done by a complementary set up and communication program, by communication DLL or by Datafox-Talk. Explanation of the possibilities can be seen on the left.

Detailed information is published in the handbook, which can be downloaded from our website.

# PZE-MasterIV-Basic

## Technische Daten (HW-Version 2)

### Technical data (HW version 2)

CPU	Controller	8 bit, 16 MHz
	Uhr	Echtzeituhr
Programm-Speicher	Flash	128 Kbyte
Daten-Speicher	Flash	2 MB im Standard
Display	LCD	grafisch 1/4 VGA 320 x 240 Pixel, 82 x 62 mm
	Hintergrundbeleuchtung	LED-Backlight
Tasten	Art	Taktile Rückmeldung mit vollem Schaltweg
	Größe	Durchmesser 14 mm
	Anzahl Funktionstasten	7
Stromversorgung	Netzteil	24 Volt Wechsel- oder Gleichspannung
	Lithiumbatterie	Versorgung der Uhr bei Stromausfall
Leistungsaufnahme	Max. 7,2 Watt Basisgerät = 4 Watt	Details siehe Handbuch.
Abmessungen	Höhe x Breite x Dicke	237 mm x 130 mm x 55 mm
Gewicht	Ohne Netzteil	Ca. 650 g
Umgebungswerte	Umgebungstemperatur	-20 bis +70 °C
	Schutzart	IP 54 in montierter Position
Software	Konfigurationsprogramm	Setupprogramm für Einrichten ohne programmieren
	Kommunikationstools	Kommunikations-DLL
Datenübertragung	RS232/RS485	RS232 und RS485 im Grundgerät
	TCP-IP (Option)	TCP/IP-Betrieb über integrierten TCP/IP-Stack
Lesegeräteanschluß	RS232 extern	Anschluß von Barcodeleser, Magnetkartenleser, etc.
Optionen	Transponderleser	Integriert: Unique EM4102, Hitag
	Säule	Säule für freies Aufstellen

Technische Änderungen vorbehalten.

CPU	Controller	8 bit, 16 MHz
	Clock	Real-time clock
Program memory	Flash	128 Kbyte
Data memory	Flash	2 MB standard
Display	LCD	graphic 1/4 VGA 320 x 240 Pixel, 82 x 62 mm
	Backlight	LED-Backlight
Keys	Type	tactile feedback with full switch way
	Size	diameter 14 mm
	Number of function keys	7
Power supply	Power supply	24 volts of change tension or DC voltage
	Lithium battery	Care of the clock with stream failure
Power consumption	max. 7,2 Watt Basicdivice = 4 Watt	Details manual
Dimensions	height x width x dept	237 mm x 130 mm x 55 mm
Weight	Without power supply	Approx 650 g
Environmental factors	Environmental temperature	-20 to +70 °C
	Protection class	IP 54 in mounted position
Software	Configuration program	Setup program for arrangement without programming
	Communication tools	Communication-DLL
Data transfer	RS232/RS485	RS232 and RS485 in basic unit
	TCP-IP (option)	TCP/IP use about integrated TCP/IP stack
Reader connection	RS232 external	Connection of cash code reader, magnet card reader, etc.
Options	Transponder reader	Integrated: Unique EM4102, Hitag
	Column	Column for free putting up

Subject to technical changes without notice.

Datafox als deutscher Hersteller von Geräten zur Datenerfassung ist der Marktführer im mittleren Preissegment. Die Produktpalette umfasst flexible Datenerfassungsgeräte, insbesondere Terminals für Personalzeiterfassung, Zutrittskontrolle, Betriebs- und Maschinendatenerfassung, sowie zur mobilen Datenerfassung und Fahrzeugdatenerfassung. Für alle Datenerfassungsaufgaben ist Datafox ein starker Partner, denn Datafox entwickelt seine Datenerfassungssysteme als bezahlbare Lösungen mit einfacher Handhabung, hoher Funktionalität und Praxisbezug.

Der Einsatz von Datafox-Produkten bietet Anwendern damit einen hohen Nutzen. Um einen breiten Markt zu erreichen, setzt Datafox auf langfristige Partnerschaften mit Systemhäusern, Fachhändlern und OEM's. Mit dieser Strategie expandiert die 1998 gegründete Datafox GmbH rasch. Heute hat sie ihren neuen Firmensitz im thüringischen Geisa in einem modernen, auf Kommunikation und Innovation ausgerichteten Verwaltungs-, Entwicklungs- und Produktionsgebäude.

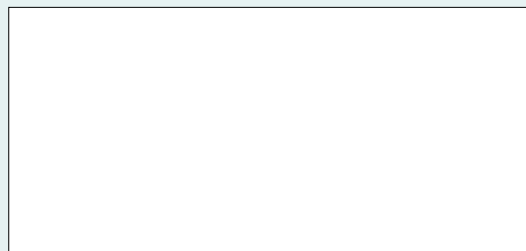
### — Datenerfassungssysteme mit: — Data collection systems with:

- hoher Funktionalität  
high functionality
- einfacher Handhabung  
simple handling
- hohem Praxisbezug  
practical reference
- gutem PreisLeistungsverhältnis  
favorably priced / service relation

Datafox is a German producer for data collection units and is leader in the market in the mid-level price class. The selection of devices contains flexible data collection units, especially terminals for time and attendance, access control, production and machine data collection, as well as mobile and vehicle data collection. Datafox is a great partner for all data collection responsibilities, since Datafox develops economic solutions with simple handling, high function and practical reference.

As such the application of Datafox products offers the user a high advantage. To reach a wide field of the market, Datafox specializes in long-term partnerships with system distributors, specialized dealers and OEM`s. This strategy, in 1998 founded Datafox GmbH expands quickly. Today the company has its new headquarters in a modern building constructed for management, development and production aligning to innovation and communication.

Wir freuen uns auf Ihre Anfrage  
We are looking forward to your inquiry



Entwicklung, Herstellung,  
Programmierung,  
Beratung, Vertrieb,  
Schulung, Betreuung

Development, production,  
programming, consulting,  
distribution, training,  
service

### — Datenerfassungssysteme für: — Data collection systems for:

- mehr Transparenz  
increased transparency
- genauere Abrechnung  
accurate calculation
- Optimierung der Prozesse  
optimization of processes
- Kostenreduzierung  
reduction of expenses
- Zeitersparnis  
time saving
- Ergebnisverbesserung  
improved outcomes
- Unternehmenserfolg  
business success

**Datafox GmbH**  
Derbacher Str. 12 - 14  
D-36419 Geisa  
Tel.: +49 (0)36967 / 595 - 0  
Fax: +49 (0)36967 / 595 - 50  
e-mail: sales@datafox.de  
internet: www.datafox.de